

十鐘山房印舉

第四册







十種山房印學
卷之四
金鐵鉛銀
二
西人吳彭口







十
 鐘
 山
 房
 印
 集
 卷
 之
 四
 金
 鐵
 鉛
 銀
 三
 白
 大
 晏
 少
 口





十金...
五
四
海...
楊...
景...



一
二
三
四
五
六
七
八
九
十
十一
十二
十三
十四
十五
十六
十七
十八
十九
二十











十種山房印學
卷之六
玉
一
印
學
印
學





世鑑山房

卷之六

八





江表梓景







晶 水石 石 鈎泥





白雲山房印
卷之七
晶水石石甸泥
一
白雲山房印





十
童
山
房
印
製

界
之
十
巨
印

十

均
本
製
多
口



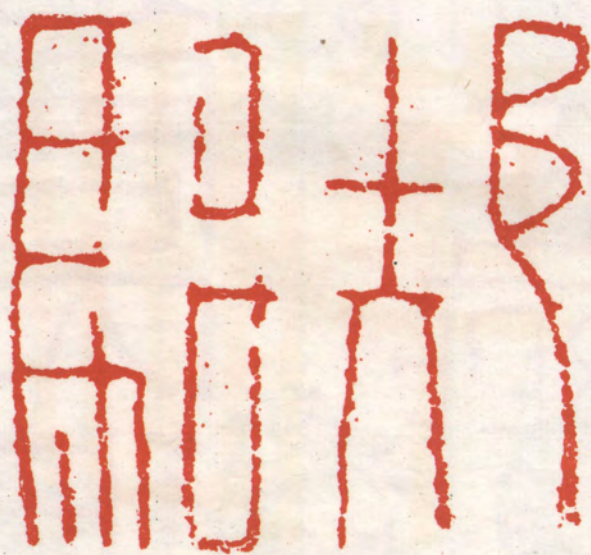
卅
金
山
脈
生
及

辨
之
一

十三

江
分
棧
景
年

華
山

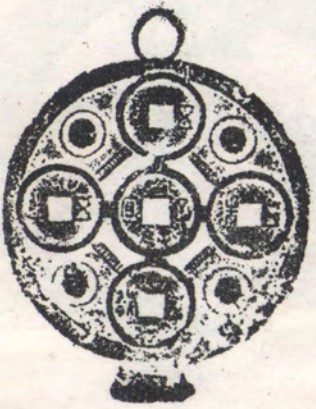


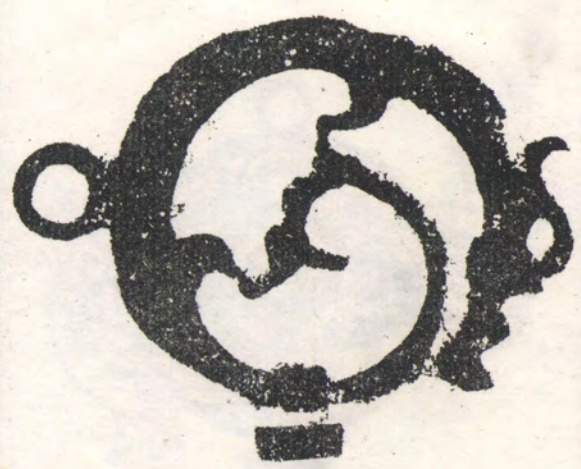
高
內
作

五
日











泉鈕龍鈕

十
童
山
亭
印
學

學
之
十
一

十
六

函
芬
樓
印

十
鐘
山
房
印
學

卷
之
三

五
面
六
面

大

函
芬
妻
彭
印













十種山房印學

卷之三

五面六面

卷之三

五面六面











卅金
山
自
出

舞
之
卅
三

三
卅

江
流
林
景
紅









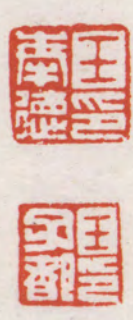


十金...
卷之三
三
江...
林景...



十
鐘山房印學
舉之十三
套印一
函芬樓印





十
金
山
周
白
景
三

三
八

江
山
景
三









鍾山房印

卷之十三

套印二

三

白芬樓

世金...
舉之十三

三

江...
林景...

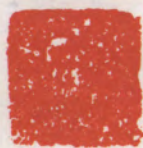
王...
王...
王...
王...

王...
王...
王...
王...

王...
王...
王...
王...

王...
王...
王...
王...

王...
王...
王...
王...





十
鐘
山
房
印
集

卷
之
四

兩
面
一

三
三

印
集









十鐘山房印集

卷之二十四

兩面二

三十四

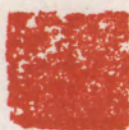
函芬樓印

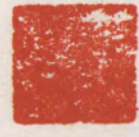
千金... 卷之十四... 三十四... 江... 林... 景...





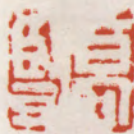




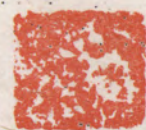
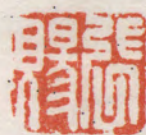












續山房印譜
 卷之十四
 兩面三
 四
 五
 六
 七
 八
 九
 十
 十一
 十二
 十三
 十四
 十五
 十六
 十七
 十八
 十九
 二十



十
 金
 山
 月
 白
 墨
 卷
 之
 十
 四
 四
 江
 方
 樓
 景
 五

王
 商
 王
 商

王
 班
 王
 班

王
 商
 王
 商

王
 商
 王
 商

王
 商
 王
 商

王
 商
 王
 商

王
 商
 王
 商



十鐘山房印

卷之十四

兩面四

四

內









一
二
三
四
五
六
七
八
九
十
十一
十二
十三
十四
十五
十六
十七
十八
十九
二十

兩面五

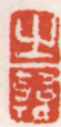
兩面五

四十三

函
營
樓
影
印







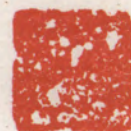
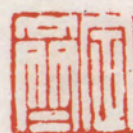
















十
鐘
山
房
自
號
卷
之
十
四
四
十
九
海
山
樓
景
子









十
鐘山
書
印
集
卷
之
四
兩
面
七
五
十
二
函
各
書
影
印

















王

王

王

王

王

王

王

王

王

王

王

王

王

王

王

王

王

王





十童山房印集
卷之十四
兩面八
五八
白六嬰多口



