

鶴隱廬夢軒



卷七









何曾

右之釋如卒尼
佛五求子摩訶
如葉之說謂
壬申巧月集家

何曾



卷之四
序



子孫











Handwritten text in seal script, likely a page number or title, located on the left margin.





鳥...
...
...
...



天不心
問可凡



家性齋印



武甫子印









文徵明印





白雲山
補書



卷之四





王字不

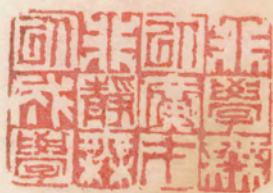


卷之四





卷之四
子



馬...
...
...



易經卷之九



鳴鶴齋印字



鳥魯盧印序



烏魯印字

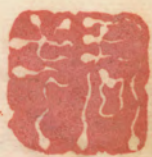


張應中印



鳴鶴齋印





為喜慶印





鳥書
印字



鳥...
...
...
...



鳥書
畫
印
字

Handwritten text in a vertical column on the left margin, likely a page number or title, written in a cursive script.



萬曆甲午



鳥書
印
序



鳥書





寫真
印
存



鳥書
印
存









鳥
平





合 聖 塔 百

吳越國王
錢弘敏造
八万四千寶
塔乙卯歲記

